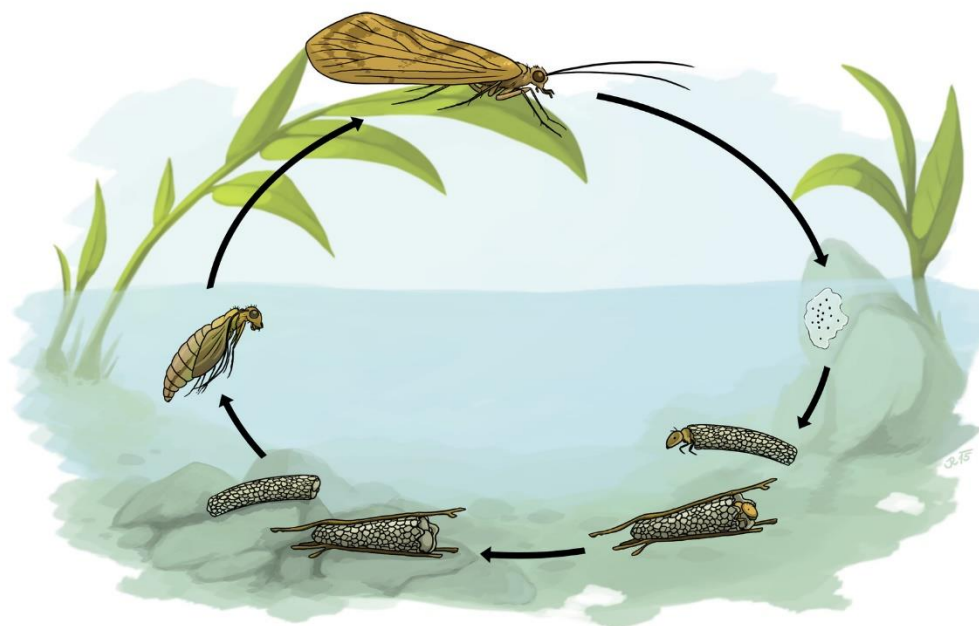
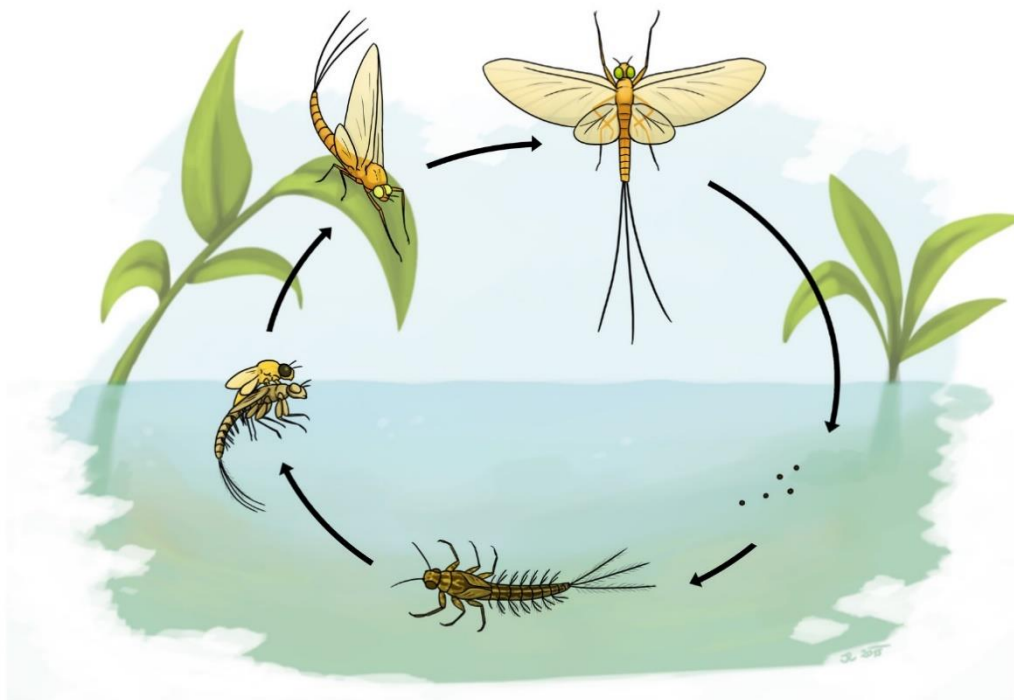


Pracovní list programu Biologie v praxi pro 1. – 3. ročník

1) Prohlédni si obrázek životního cyklu dvou vodních živočichů. Který z nich je jepice a který chrostík? Zakroužkuj stádia jeho vývoje, kterým říkáme dospělec. (Dospělec = životní stádium živočicha, v němž je ukončeno dospívání a živočich je již schopný se rozmnožovat).



Autor obrázků: Jana Růžičková



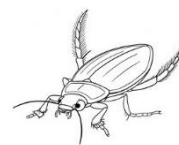
EVROPSKÁ UNIE
Evropské strukturální a investiční fondy
Operační program Výzkum, vývoj a vzdělávání



MINISTERSTVO ŠKOLSTVÍ,
MLÁDEŽE A TĚLOVÝCHOVY

2) Najdi miminku maminku a spoj je čarou.

chrostík



potápník



3) Najdi mamince miminko a spoj je čarou.

vážka



jepice



4) Poznáš, kdo jsem?

- Bruslím, ale led nemám.
- Pokácím strom i bez sekery.
- Mám silná klepeta.
- Umím domeček z kamínků.

5) Seřaď živočichy podle velikosti (očísľuj):

dospělá vážka

bobr

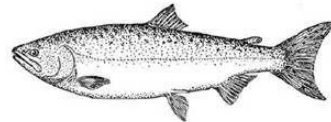
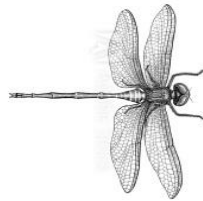
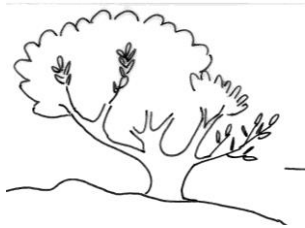
larva komára

pstruh

rak



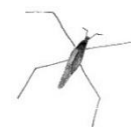
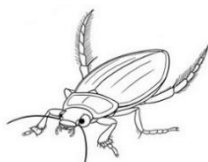
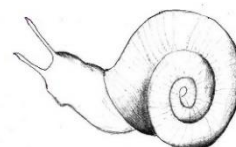
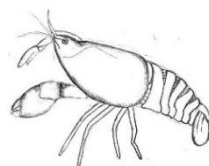
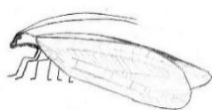
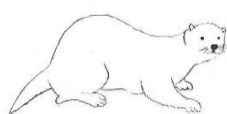
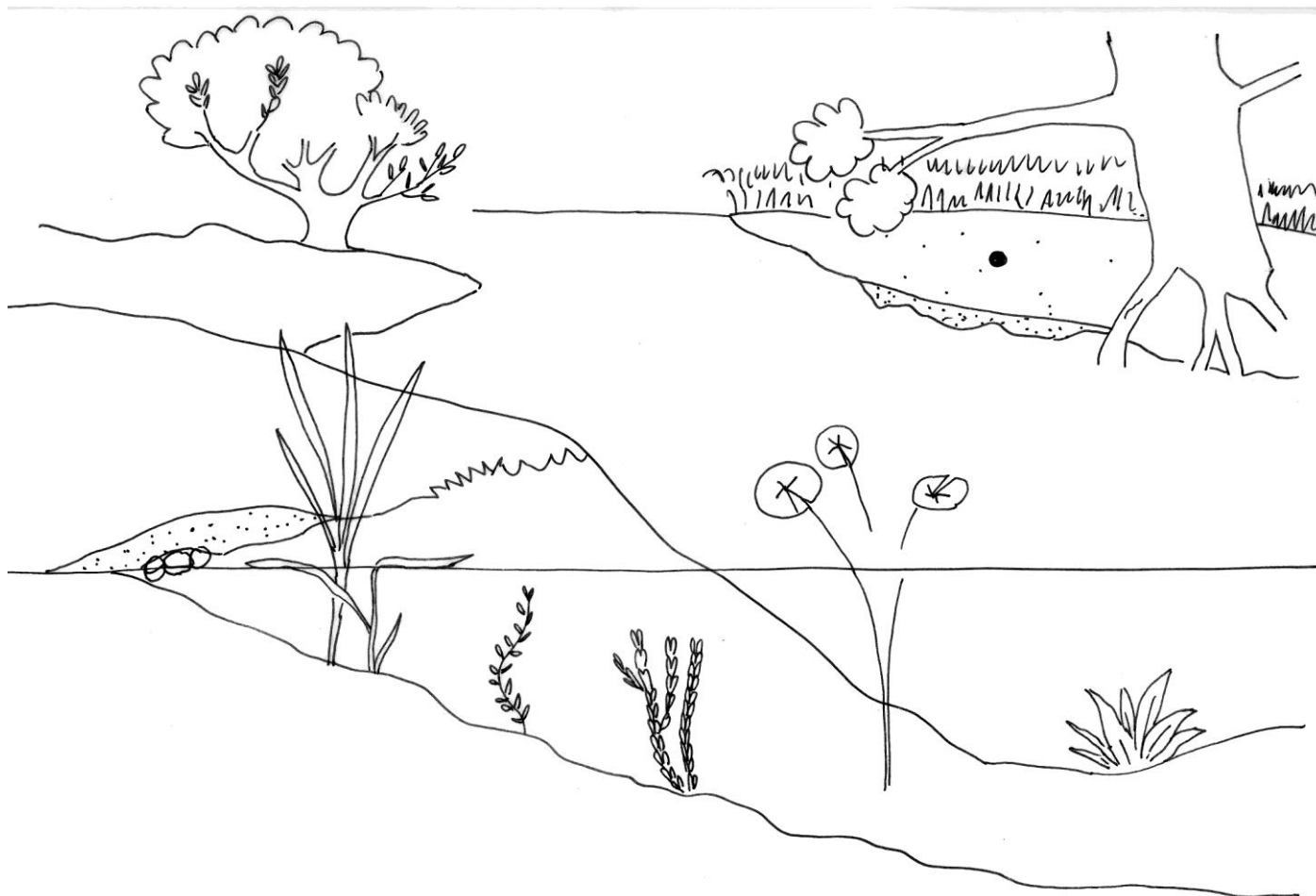
6) Pojmenuj mě, zakroužkuj mi jídlo, vystříhej mě jako puzzle a skládej si.



LANDGRAF, Bernard. Fischotter, Lutra Lutra. In: *Wikipedia: the free encyclopedia* [online]. San Francisco (CA): Wikimedia Foundation, 2001-, 4 January 2016 [cit. 2022-09-17]. Dostupné z: https://commons.wikimedia.org/wiki/File:Fischotter,_Lutra_Lutra.JPG. CC BY-SA 3.0.



7) Vystřihni a nalep zvířátka, kam patří. Zkus je i pojmenovat. Nakonec můžeš obrázek vybarvit.



Autoři ilustrací v pracovním listu: Iva Jurkovičová, Jana Růžičková a Pavla Tájková (autoři programu).



EVROPSKÁ UNIE
Evropské strukturální a investiční fondy
Operační program Výzkum, vývoj a vzdělávání

