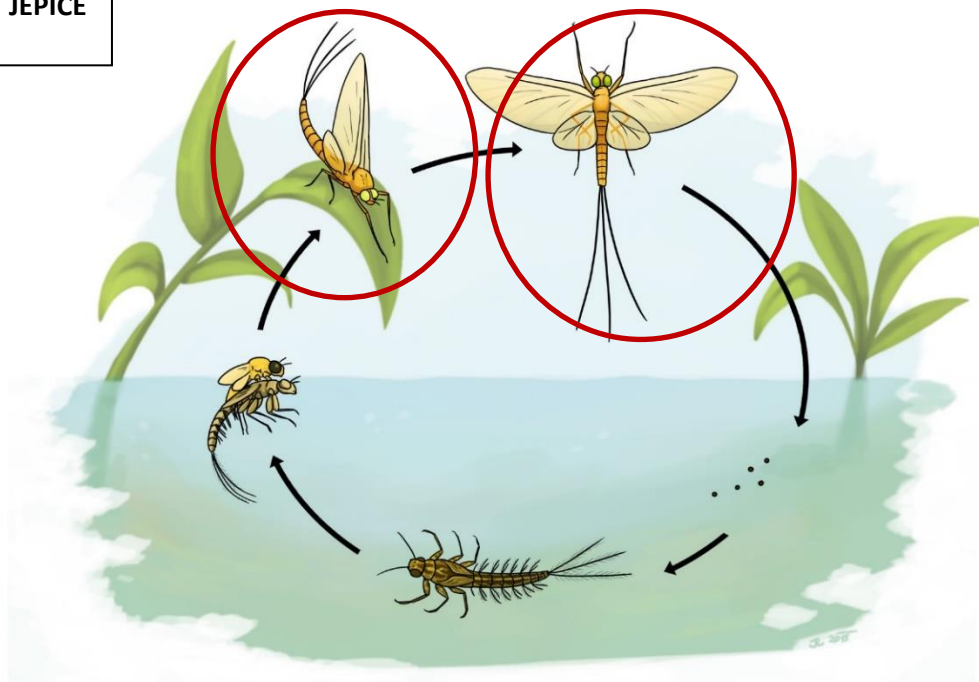


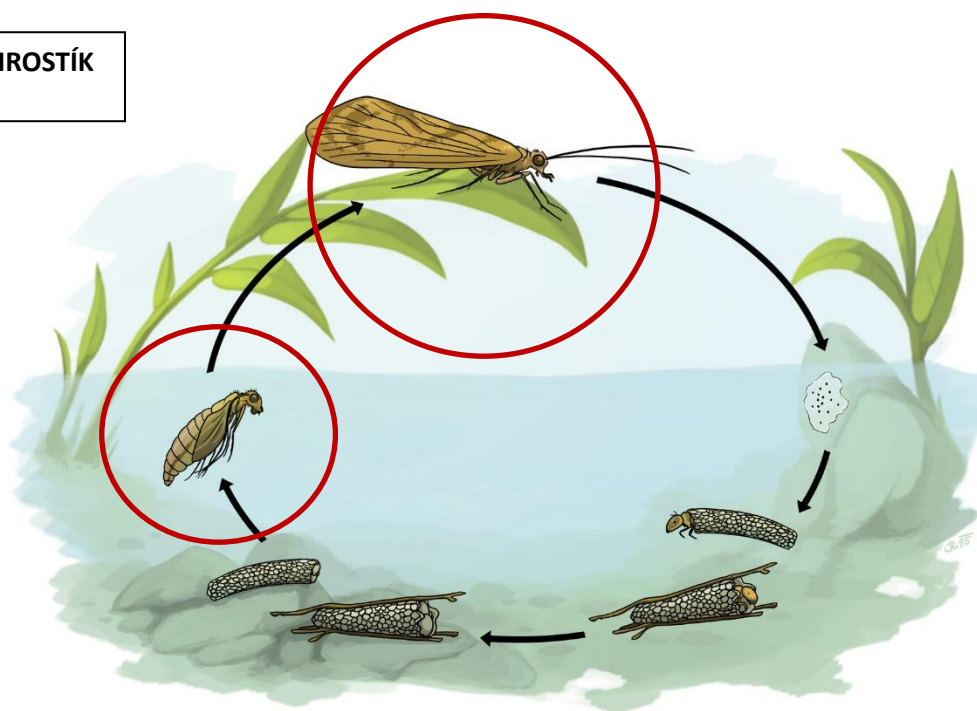
Pracovní list programu Biologie v praxi pro 1. – 3. ročník

1) Prohlédni si obrázek životního cyklu dvou vodních živočichů. Který z nich je jepice a který chrostík? Zakroužkuj stádia jeho vývoje, kterým říkáme dospělec. (Dospělec = životní stádium živočicha, v němž je ukončeno dospívání a živočich je již schopný se rozmnožovat).

JEPICE



CHROSTÍK



Autor obrázků: Jana Růžičková



EVROPSKÁ UNIE
Evropské strukturální a investiční fondy
Operační program Výzkum, vývoj a vzdělávání

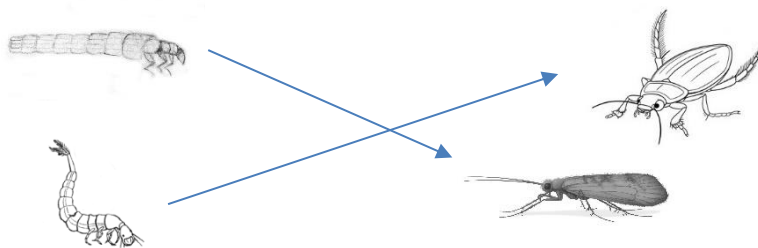


MINISTERSTVO ŠKOLSTVÍ,
MLÁDEŽE A TĚLOVÝCHOVY

2) Najdi miminku maminku a spoj je čarou.

chrostík

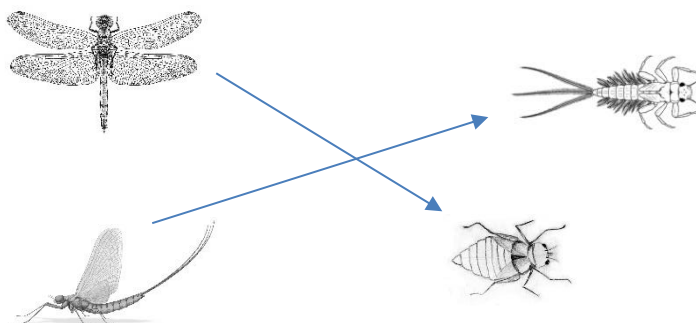
potápník



3) Najdi mamince miminko a spoj je čarou.

vážka

jepice



4) Poznáš, kdo jsem?

- Bruslím, ale led nemám.bruslařka.....
- Pokácím strom i bez sekery.bobr.....
- Mám silná klepeta.rak.....
- Umím domeček z kamínků.chrostík.....

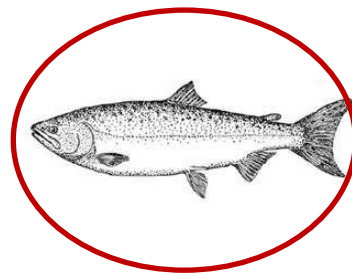
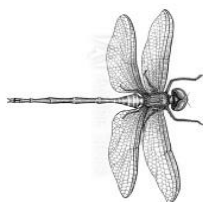
5) Seřaď živočichy podle velikosti (očísľuj):

- 4 dospělá vážka
- 1 bobr
- 5 larva komára
- 2 pstruh
- 3 rak



6) Pojmenuj mě, zakroužkuj mi jídlo, vystříhej mě jako puzzle a skládej si.

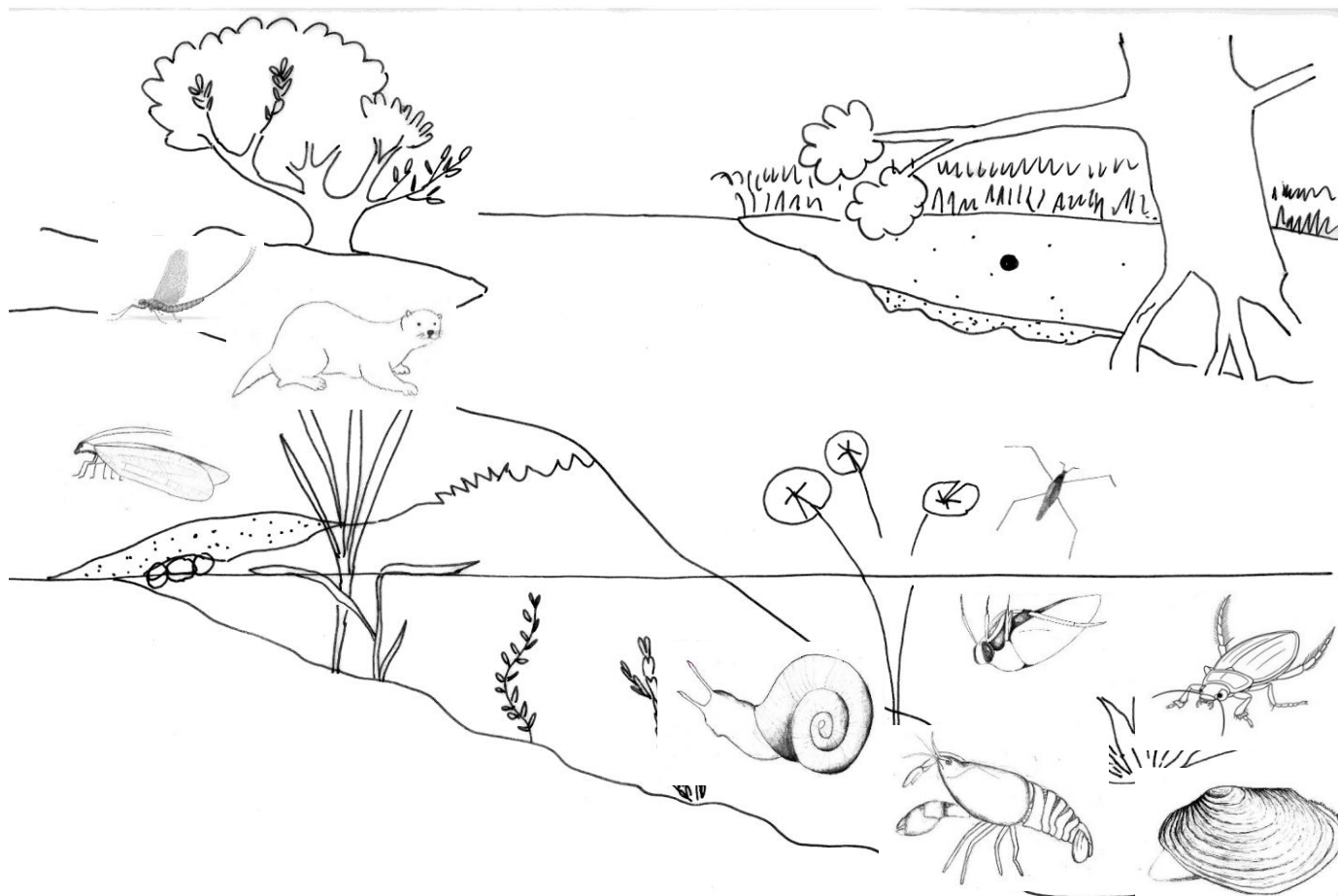
VYDRA ŘÍČNÍ



LANDGRAF, Bernard. Fischotter, Lutra Lutra. In: *Wikipedia: the free encyclopedia* [online]. San Francisco (CA): Wikimedia Foundation, 2001-, 4 January 2016 [cit. 2022-09-17]. Dostupné z: https://commons.wikimedia.org/wiki/File:Fischotter,_Lutra_Lutra.JPG. CC BY-SA 3.0.



7) Vystřihni a nalep zvířátka, kam patří. Zkus je i pojmenovat. Nakonec můžeš obrázek vybarvit.

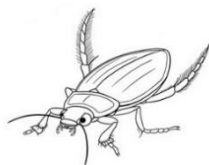
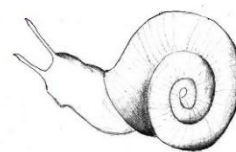
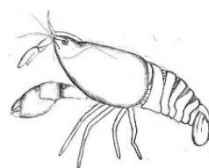
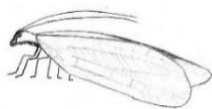


VYDRA

CHROSTÍK

RAK

OKRUŽÁK (ŠNEK)



POTÁPNÍK

ZNAKOPLAVKA

ŠKEBLE

JEPICE

BRUSLAŘKA

Autoři ilustrací v pracovním listu: Iva Jurkovičová, Jana Růžičková a Pavla Tájková (autoři programu).



EVROPSKÁ UNIE
Evropské strukturální a investiční fondy
Operační program Výzkum, vývoj a vzdělávání

